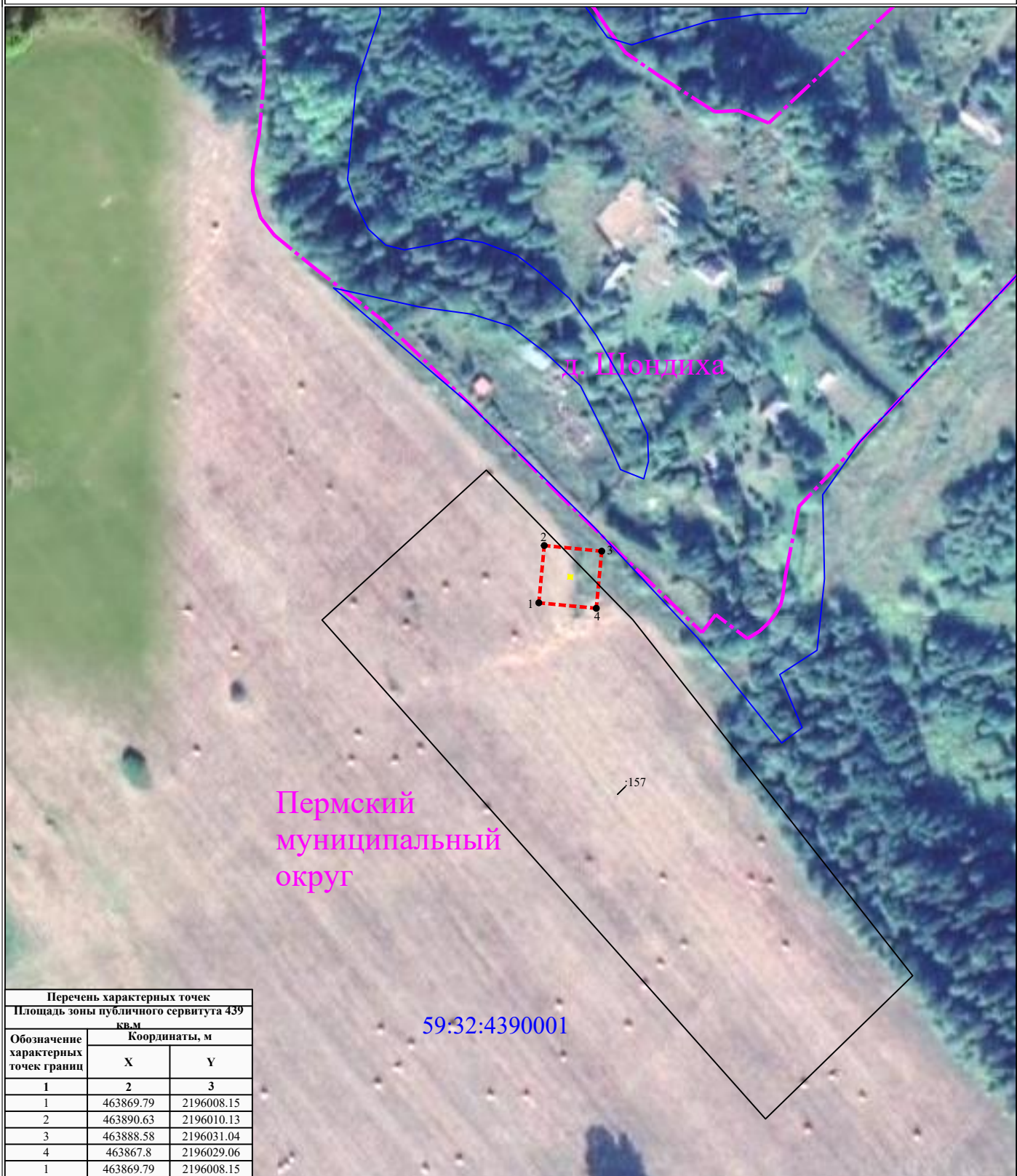


Схема расположения границ публичного сервитута
для эксплуатации объектов
ТП-40136



Перечень характерных точек		
Площадь зоны публичного сервитута 439 кв.м		
Обозначение характерных точек границ	Координаты, м	
	X	Y
1	2	3
1	463869.79	2196008.15
2	463890.63	2196010.13
3	463888.58	2196031.04
4	463867.8	2196029.06
1	463869.79	2196008.15

УСЛОВНЫЕ ОБОЗНАЧЕНИЯ

Масштаб 1:2000

- границы устанавливаемого публичного сервитута
- ось линии, контур объекта
- границы муниципального образования, населенных пунктов
- границы кадастрового квартала
- границы земельных участков, попадающих в зону публичного сервитута

- 1 - обозначение характерной точки границы устанавливаемого публичного сервитута
- :123 - кадастровый номер земельного участка
- 59:32:0000000 - кадастровый номер квартала
- г. Пермь - наименование муниципального образования, населенного пункта